

# Programa General de Implantación



Mayo 2020

# Consideraciones Generales

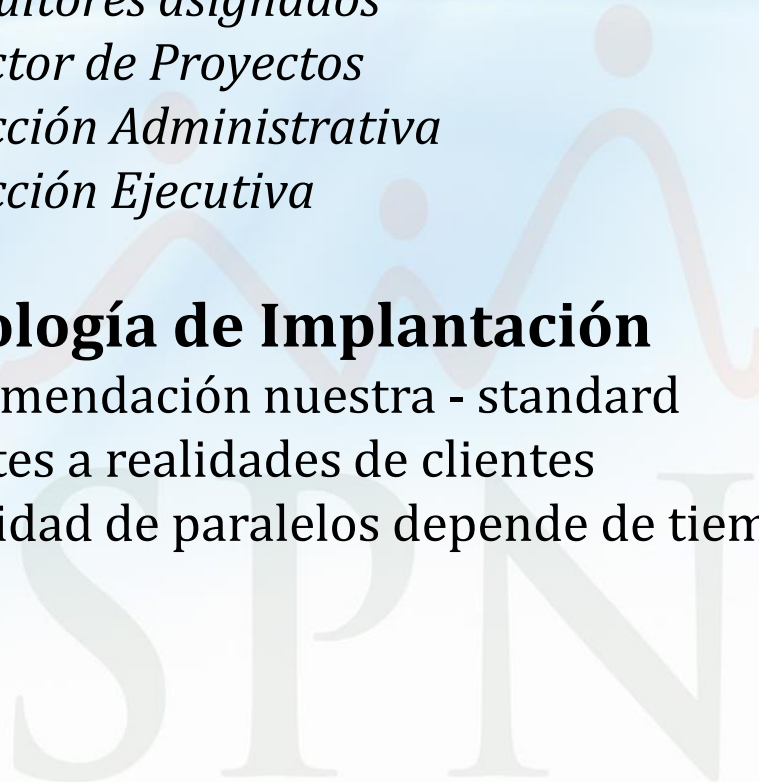
- **Normativas legales:**
  - Leyes y Reglamentos RD
- **Buenas prácticas y más comunes:**
  - SPN es un compendio de leyes y de prácticas
- **Confidencialidad de la información:**
  - Contamos con un Código de Etica interno
- **Administración de Cambios:**
  - La implantación podrá sugerir cambios en procedimientos actuales del cliente
- **Perfil de Consultores:**
  - SPN es muy amplio, se tienen diversos perfiles de consultores



SPN

# Consideraciones Generales

- **Formulario contactos**
  - Acceda [www.spn.com.do](http://www.spn.com.do) sección Mesa de Ayuda
  - Contactos
  
- **Escalamientos**
  - *Consultores asignados*
  - *Director de Proyectos*
  - *Dirección Administrativa*
  - *Dirección Ejecutiva*
  
- **Metodología de Implantación**
  - Recomendación nuestra - standard
  - Ajustes a realidades de clientes
  - Cantidad de paralelos depende de tiempo + hallazgos



# Consideraciones Generales

- **Centro de Soporte a Operaciones**
- **Investigación y Desarrollo**





# Fase I

## Operatividad de la Nómina



SPN

# I-1. Carga de datos básicos para nómina:

- Indicar:
  - *Cantidad de Empresas*
  - *Cantidad de Facilidades*
  - *Cantidad de Nóminas*
- Digitación versus carga hoja Excel
- SPN procede a revisar la carga de datos
- Instalación del SPN en servidor del cliente
  - *SO Windows Server – 2012+*
  - *BD SQL Server 2008 R2/Express+*
  - *16 GB RAM*
  - *10 GB Disco*
  - *IIS para Autoservicio*
  - *Planes de resguardos (backup)*



SPN

## I-2. Configuración SPN:

- Establecer parámetros básicos
- Identificar método cálculo/carga de:
  - *Comisiones por venta/cobros*
  - *Pago por horas trabajadas*
  - *Incentivos*
  - *Bonos por Vacaciones*
  - *Regalías*
  - *Otro tipo de Ingreso/Beneficio empleados*
- Importante la carga de saldos a favor
- Importante la carga de balances de préstamos
- Conocer modalidad de préstamos a empleados (¿Cooperativa?)
- Definir uso de archivo ACH



## I-3. Acciones de Personal:

- Mostrar Matriz de Acciones de SPN versus realidades empresa.
- Entrenar sobre la aplicación de las novedades que impactan directamente la nómina.





## I-3. Acciones de Personal:

- Matriz de Acciones de Personal de SPN

Código	Descripción	Clase
1	Aumento de Sueldo	Salario
2	Reajuste Salarial	Salario
3	Promoción	Movimiento
4	Traslado	Movimiento
5	Desahucio Ejercido por el Empleador	Salida
6	Desahucio ejercido por el Empleado	Salida
7	Incorporación	Entrada
8	Fallecimiento	Salida
9	Inactivación	Salida
10	Reincorporación	Entrada
13	Licencia	Interna
14	Reintegración Licencia	Interna
16	Vacaciones	Informativa
18	Cambio de Turno	Movimiento
19	Aumento Retroactivo	Salario
20	Transferencia	Movimiento

## I-3. Acciones de Personal:

- Matriz de Acciones de Personal de SPN

Código	Descripción	Clase
22	Temporero a Fijo	Movimiento
23	Reclasificación	Interna
24	Reclasificación y Transferencia	Movimiento
25	Despido Justificado	Salida
26	Promoción y Transferencia	Movimiento
27	Cobertura Temporal	Interna
28	Pasante a Temporero	Movimiento
29	Pasante a Fijo	Movimiento
30	Incorporación Pasante	Entrada
42	Cambio de Supervisor	Interna
45	Incorporación Temporal	Entrada
47	Prolongación de Contrato Temporero	Interna
51	Permiso sin disfrute de Sueldo	Informativa
52	Modificación de Horario Laboral	Informativa
53	Abandono de Trabajo	Salida

## I-4. Corrida paralelos:

- Ejecutar nómina solo con Salario para revisar con cliente
- Revisar agrupamiento departamental
- Configurar todos los ingresos y descuentos
- Paralelo:
  - *Cargar maestra persona al corte de fecha o digitar novedades desde la carga hasta la fecha*
  - *Incorporar ingresos, descuentos y horas*
  - *Generar nóminas*
  - *Verificación y cuadro con nómina actual*

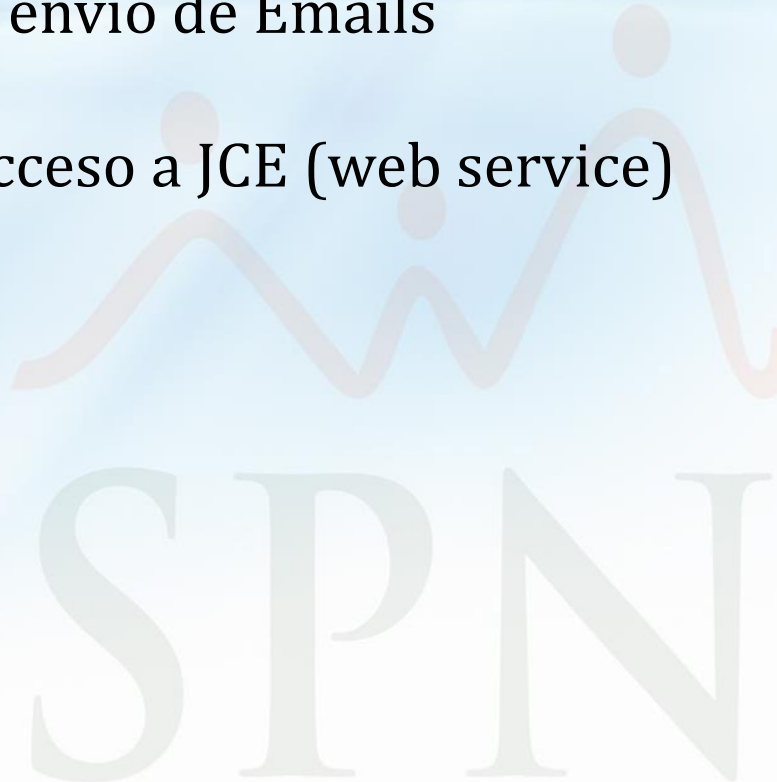
## I-5. Reportería y archivos de los paralelos:

- Reportes Nómina
  - *Ingresos, descuentos y horas*
  - *Saldos a favor compensados*
  - *Resumen total*
  - *Relación bancaria*
- Volantes de pago
- Cuadre de todos los conceptos y sus reportes:
  - *Salario*
  - *ISR y TSS*
  - *Otros ingresos y otros descuentos*
  - *Horas trabajadas*
  - *Entre otros*
- Archivos
  - *TSS - Autodeterminación*
  - *Transferencia Bancaria*



## I-6. Instalar Autoservicio:

- Instalar y configurar IIS
- Instalar el módulo unido a BD SPN
- Habilitar envío de Emails
- Definir acceso a JCE (web service)



## I-7. Definiciones/Diseño:

- Nómina:
  - Interfase con T&A
  - Diseño Entrada Contable





## **Fase II**

# **Operatividad de Gestión Humana**



SPN

## II-1. Acciones de Personal:

- Definir los permisos de creación y niveles de autorización de acciones de personal.
- Definir notificaciones a terceros en autorizaciones de acciones de personal





## II-2. Reportería y archivos RRHH:

- Perfil e histórico del empleado
- Listados generales por distintos criterios
- Headcount
- Reportes y archivos MT
  - *DGT3*
  - *DGT4*
  - *DGT2*
  - *DGT5*
- Cartas
  - *Certificación de ingresos*
  - *Por conceptos de salida*
  - *Solicitud tarjeta de pago*



## II-3. Datos complementarios empleados:

- Carga de Fotografías
- Estudios realizados
- Experiencias de trabajo
- Dependientes
- Bienes asignados
- Ausentismos
- Disciplinas correctivas





## II-4. Sub-módulos RRHH:

- Reclutamiento
  - *Requerimiento de Personal*
  - *Solicitud de empleo – CV*
  - *Búsqueda de Elegibles*
  
- Seguridad ocupacional
  - *Record clínico del empleado*
  - *Registro de accidentes*
  - *Registro de embarazadas y control prenatal*
  
- Planes de desarrollo
  - *Habilidades del empleado*
  - *Competencias*
  
- Seguros complementarios
  - *Tipos y planes de seguro*
  - *Inclusión y exclusión a planes*

## II-5. Definiciones/Diseño:



- RRHH:
  - Digital Descripciones de Puesto vs Anexar
  - ¿Implementación Módulo de Evaluaciones de Desempeño?
  - ¿Implementación Módulo de Capacitaciones?

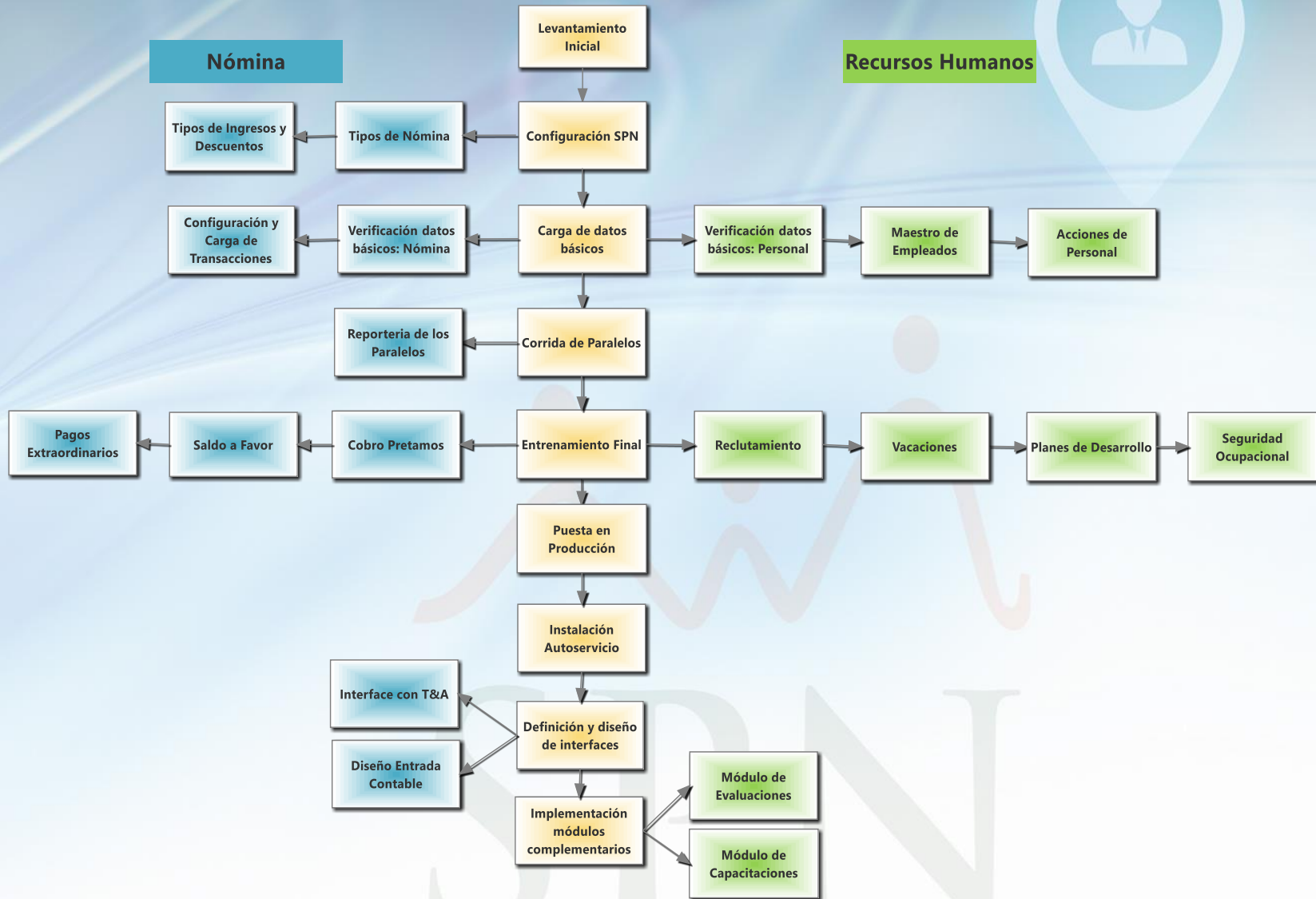


# Diagrama Implantaciones SPN



SPN

# Diagrama



# Próximos Pasos

- Cliente: Completar las plantillas de carga y enviarlas
- SPN: Cargar la data enviada
- SPN: Instalar SPN en servidores del cliente
  - Base de datos
  - Backup automático de Base de Datos
  - Sistema SPN
- Cliente y SPN: Coordinar entrenamiento inicial
- SPN: Impartir entrenamiento inicial

SPN

# Consideraciones Generales

El equipo SPN es multidisciplinario por lo que durante el período de implementación estarán interactuando con varios consultores aparte del consultor asignado a su proyecto y no todos conocen el todo del proyecto.

En el entrenamiento inicial les visitará un consultor que les introducirá a los módulos del sistema mostrando a grandes rasgos las opciones con que cuentan.

En la segunda visita estará con ustedes el consultor asignado.





# Programa General de Implantación



SPN